



**MUL-T-LOCK®**



ÚVOD

# Mise společnosti Mul-T-Lock

Společnost MUL-T-LOCK CZECH, s.r.o. je připravena rychle reagovat na podněty přicházející od zákazníků. Mul-T-Lock Czech navrhuje a realizuje řešení problémů

spojených s bezpečností a poskytuje svým zákazníkům klid pro jejich práci a záliby.

## Co očekáváme od zabezpečovacích systémů?

Vedení skupiny Assa Abloy provádí trvale průzkum s cílem zjistit současné a budoucí trendy v oboru zabezpečovacích technologií a vstupních otevíracích systémů. Výsledky průzkumu mimo jiné ukazují, co lidé ve 21. století očekávají od zabezpečovacích systémů:

**Bezpečí a silná ochrana** – cítíme potřebu chránit hodnoty, které vytváříme: ať už se jedná o prostředí domova, místo k rekreaci, rodinnou firmu nebo podnik, za který nám byla svěřena odpovědnost. Zabezpečovací systém vnímáme především jako silného partnera, který účinně ochrání naše soukromí a současně přispěje pocitu bezpečí a klidu.

**Pohodlí a design** – všichni oceňujeme kouzlo jednoduchosti. Nechceme složité zabezpečovací systémy, které omezují více nás, než ty, proti kterým nás mají chránit. Také se rádi obklopujeme hezkými věcmi. Právem očekáváme estetickou úroveň i od zámku, jednoho z prvních detailů na vstupu do našeho soukromí a od klíčů, které nosíme neustále při sobě.

**Technologická vyspělost** – přesnost, spolehlivost a použití vyspělých technologií jsou synonyma kvality, kterou u zabezpečovacích systémů považujeme za naprostou samozřejmost. Jiný, než kvalitní a spolehlivý zabezpečovací mechanismus, nemá vůbec cenu pořizovat. Rychlý vývoj technologií s sebou také přináší propojení mechanických a elektronických systémů a toto propojení se do budoucna bude stále více rozšiřovat.

**Řešení** – naše specifické potřeby vyžadují individuální řešení. Zabezpečení představuje víc, než spoustu zámků a klíčů. Správně zvolené řešení poskytuje účinnou ochranu, je pohodlné, usnadňuje život nám a lidem kolem nás a přispívá k vyšší kontrole zabezpečených objektů, jejich vybavení, ale i dění v těchto objektech.



# O společnosti

Společnost Mul-T-Lock Technologies Ltd. vznikla v roce 1973. Od roku 1999 je členem skupiny ASSA ABLOY, která zaujímá vedoucí pozici na celosvětovém trhu ve svém oboru. Do této skupiny v současnosti patří na 50 značek působících v oblasti zabezpečovacích technologií a vstupních otevíracích systémů.

Od roku 2007 Mul-T-Lock patří do elitní skupiny šesti tzv. globálních značek (Global Brands) koncernu ASSA ABLOY, tedy nejvýznamnějších značek s celosvětovou působností. V současnosti působí Mul-T-Lock ve více než 80 zemích na pěti světadílech. Mul-T-Lock Czech, s.r.o. je dceřinou společností s působností na českém a slovenském trhu.

V rámci skupiny byla společnost Mul-T-Lock Technologies Ltd. rovněž zařazena mezi výrobní jednotky pověřené vývojem a inovací produktů, konkrétně

mechanických systémů zabezpečení. Toto ocenění dosavadních výsledků práce R&D oddělení (výzkum a vývoj) je současně zárukou, že i v budoucnu bude značka Mul-T-Lock přinášet vždy inovativní řešení za použití vyspělých technologií.

Výrobky společnosti Mul-T-Lock nacházejí široké spektrum využití počínaje domácnostmi, přes podniky, úřady, nemocnice, hotely, bankovní ústavy, automobilový průmysl a dopravu, až po zařízení a instituce vyžadující z důvodu státních zájmů nejvyšší míru zabezpečení, jako jsou např. energetické závody, distribuce elektrické energie, plynu a vody ale třeba i prostory americké CIA nebo FBI.

## Portfolio produktů

Mechanické zámkové vložky  
Mechatronické zámkové vložky (mechanika + elektronika)  
Zámky všech typů  
Systémy generálního a hlavního klíče  
Zavírače dveří

Panikové dveřní uzávěry  
Elektrické otvírače dveří  
Elektronické přístupové systémy  
Vybavení pro zámkaře  
a jiné



# Certifikáty kvality a bezpečnosti

Mul-T-Lock splňuje normy platné v ČR, SR, EU, USA a dalších významných oblastech, včetně ČSN, STN, EN, UL, CEN, VOS, SKG, CPC a A2P. Výrobní společnost Mul-T-Lock Ltd. obdržela certifikáty o shodě s normami ISO 9001:2000, ISO 14001 (ochrana životního prostředí) a SI 18001 (zdraví a bezpečnost pracovníků). Obchodní společnost Mul-T-Lock Czech, s.r.o. je držitelem certifikátu o shodě s normou ISO 9001:2001.

Všechny výrobky společnosti Mul-T-Lock Ltd. nabízené naším prostřednictvím na českém a slovenském trhu odpovídají požadavkům evropských i národních norem. Naše vybrané výrobky také splňují podmínky certifikace Národního bezpečnostního úřadu ČR a SR.



# Normy

## Klasifikace vložek zámků dle ČSN EN 1303:2005

1	2	3	4	5	6	7	8
Kategorie použití	Životnost	Rozměry dveří	Požární odolnost	Ochrana	Odolnost proti korozi a teplotě	Bezpečnost související s klíčem	Odolnost proti napadení

### 6.2 Kategorie použití (první číslice)

– Třída 1: pro použití lidí s vysokou mírou péče a malou pravděpodobností špatného zacházení

### 6.3 Životnost (druhá číslice)

Jsou určeny tři třídy stupně životnosti:

- Třída 4: 25.000 cyklů
- Třída 5: 50.000 cyklů
- Třída 6: 100.000 cyklů

### 6.4 Rozměry dveří (třetí číslice)

Je určen pouze jeden Třída pro rozměry dveří:

- Třída 0: bez požadavků

### 6.5 Požární odolnost (čtvrtá číslice)

Jsou určeny dva stupně použitelnosti pro použití v protipožárních a protikouřových dveřích ve shodě s přílohou A

- Třída 0: nelze použít do protipožárních a protikouřových dveřních sestav
- Třída 1: vhodné pro použití do protipožárních a protikouřových dveřních sestav s podmínkou dostatečného určení vlastností vložky pro použití do protipožárních a protikouřových dveřních sestav.

### 6.6 Ochrana (pátá číslice)

Je určen pouze jeden Třída pro ochranu:

- Třída 0: bez požadavků

### 6.7 Odolnost proti korozi (šestá číslice)

Jsou určeny čtyři stupně korozní odolnosti a teplotních požadavků ve shodě s přílohou B:

- Třída 0: bez požadavků na korozní odolnost; bez teplotních požadavků
- Třída A: vysoká korozní odolnost; bez teplotních požadavků
- Třída B: bez požadavků na korozní odolnost; teplotní požadavek od  $-20^{\circ}\text{C}$  do  $+80^{\circ}\text{C}$
- Třída C: vysoká korozní odolnost; teplotní požadavek od  $-20^{\circ}\text{C}$  do  $+80^{\circ}\text{C}$

### 6.8 Bezpečnost související s klíčem (sedmá číslice)

Dle tabulky č. 6 je určeno šest stupňů bezpečnosti související s klíčem:

- Třída 1: 100 efektivních kombinací minimálně / minimálně 2 pohyblivá stavítka
- Třída 2: 300 efektivních kombinací minimálně / minimálně 3 pohyblivá stavítka
- Třída 3: 15.000 efektivních kombinací minimálně / minimálně 5 pohyblivých stavítek
- Třída 4: 30.000 efektivních kombinací minimálně / minimálně 5 pohyblivých stavítek
- Třída 5: 30.000 efektivních kombinací minimálně / minimálně 6 pohyblivých stavítek
- Třída 6: 100.000 efektivních kombinací minimálně / minimálně 6 pohyblivých stavítek

### 6.9 Odolnost proti napadení (osmá číslice)

Dle tabulky č.10 jsou určeny tři stupně odolnosti proti odvrtání a mechanickému napadení:

- Třída 0: bez odolnosti proti odvrtání a mechanickému napadení
- Třída 1: 3/5 odolnost proti odvrtání požadavek proti napadení
- Třída 2: 5/10 odolnost proti odvrtání požadavek proti napadení

# Normy

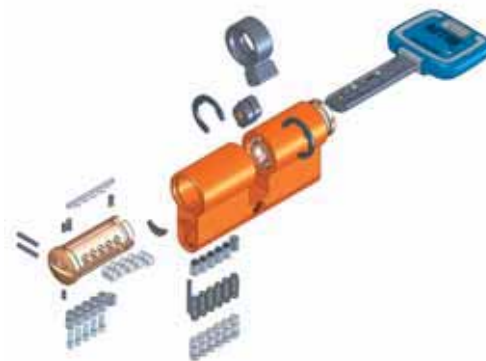
## Klasifikace vložek zámků dle EN 1627

Norma na dveře (jinak též ČSN P ENV 1627 a STN P ENV 1627). Vložka zámků je zkoušena jako součást dveřního systému a je klasifikována do bezpečnostní třídy 1-4. Od této normy se odvíjí klasifikace pro účely pojišťoven (Pyramida bezpečnosti ČAP) a požadavky státních orgánů (NBÚ).

# Modelová řada

## MT5™

**NOVINKA!**



### Mechanismus vložky MT5+™

- Zamykací systém tvořen kombinací tří nezávislých mechanismů
- Zdvojená teleskopická stavítka ovládaná důlkovou částí klíče
- Blokovací lišta ovládaná hadovitým zářezem v klíči
- Speciálně tvarované „utopené“ stavítko ovládané pohyblivým prvkem ve hrotu klíče (patent. pending, do roku 2025)

### Ochranné prvky

- Odolnost proti vyhmatání (planžetování)
- Ochrana proti odvrtání
- Odolnost proti použití nedestruktivní dynamické (tzv. “bump-key”) metody
- Ochrana proti zlomení: jako nadstandardní úpravu lze objednat eurocylindrickou vložku
- s ocelovou výtuhou proti zlomení

### Životnost

- 100 000 pracovních cyklů

### Klíče a zabezpečení klíčů

- Oboustranný důlkový klíč z niklové mosazi s designově řešenou plastovou hlavou vyráběnou technologií dvojitého vstřikování a barevným rozlišovačem vsazeným do hlavy klíče.
- Magnetická bezpečnostní karta na výrobu klíčů: ochrana klíče na srovnatelné úrovni jako ochrana bankovního konta
- Výroba klíčů výhradně na základě předložení magnetické karty v autorizovaných servisních střediscích Mul-T-Lock MT5+™ vybavených speciálním strojem na výrobu klíčů MT5+™. Garantováno použití originálních polotovarů Mul-T-Lock.

### Výrobky

- Eurocylindrické vložky
- RIM vložky
- Zámky CAM LOCK průměru 22 a 29 mm
- Visací zámky typu C a G
- (stav ke dni 31. 8. 2007)

### Mechanismus vložky MT5+™



### Klíč MT5+™ s plastovou hlavou, vyráběnou technologií dvojitého vstřikování plastu



# Modelová řada

MT5™

**NOVINKA!**

## Další možnosti

- Sjednocení více vložek (zámků) na jeden klíč
- Možnost použití v rozsáhlých systémech generálního a hlavního klíče
- V systémech generálního klíče možnost segmentace až na 1000 nezávislých celků (objektů, oddělení apod.)
- V systémech generálního klíče lze také kombinovat řadu MT5+ a řadu MT5 (bez blokovací lišty)
- Široká nabídka ovládacích palců a oliv (ovládacích knoflíků)
- EMERGENCY – úprava, která umožňuje otevření vložky i při plném zasunutí klíče z opačné strany vložky (i při zabouchnutí dveří s klíči zevnitř jde jiným klíčem zvenku otevřít)

## Normy a certifikáty

- ČSN P ENV 1627 – ke dni 31. 8. 2007 probíhá certifikace na třídu bezpečnosti 4
- ČSN EN 1303:2005, klasifikace 1-6-0-1-0-C-6-2
- NBÚ certifikát – ke dni 31. 8. 2007 před certifikací
- Pyramida bezpečnosti České asociace pojišťoven, stupeň 4 – velmi vysoké zabezpečení – před certifikací

## Poznámka:

S ohledem na to, že vložka MT5+ je v roce 2007 uváděna do prodeje, odpovídají informace o tomto produktu stavu v době vydání katalogu. Aktuální stav certifikací a nabízených produktů bude uveřejňován na [www.multlock.cz](http://www.multlock.cz).



## Magnetická bezpečnostní karta MT5+™



# Modelová řada

## Interactive®

### Mechanismus vložky

- Vložka s dvojitými teleskopickými stavítky
- Speciální interaktivní stavítko ovládané pohyblivým prvkem v klíči (patentová ochrana do roku 2014)

### Ochranné prvky

- Odolnost proti vyhmatání (planžetování)
- Ochrana proti odvrtání
- Odolnost proti použití nedestruktivní dynamické (tzv. "bump-key") metody
- Ochrana proti zlomení: jako nadstandardní úpravu lze objednat eurocylindrickou vložku s ocelovou výztuhou proti zlomení

### Životnost

- Testováno na 100 000 pracovních cyklů

### Klíče a zabezpečení klíčů

- Oboustranný důlkový klíč z niklové mosazi s plastovou hlavou a barevným rozlišovačem vsazeným do hlavy klíče.
- K dispozici jsou také celokovové klíče z niklové mosazi (pouze pro profesionální uživatele)
- Bezpečnostní karta na výrobu klíčů: výroba klíčů výhradně v autorizovaných servisních střediscích Mul-T-Lock, v nichž je garantováno použití originálních polotovárů Mul-T-Lock.

### Výrobky

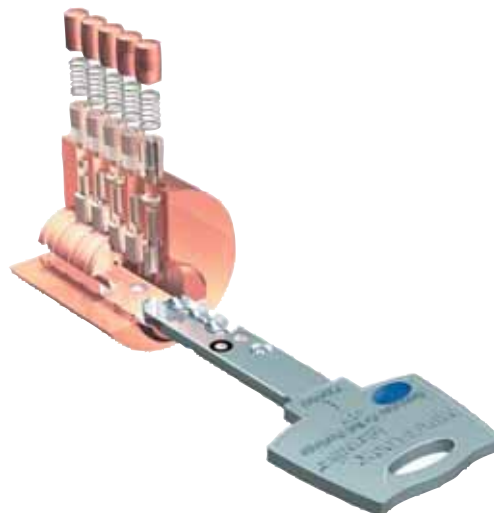
- Kompletní portfolio výrobků Mul-T-Lock ovládaných klíčem

### Další možnosti

- Sjednocení více vložek (zámků) na jeden klíč
- Možnost použití v systémech generálního a hlavního klíče
- V systémech generálního klíče možnost rozšířit počet kombinací použitím bočních stavítek a horních stavítek
- V systémech generálního klíče lze kombinovat několik profilů použitím nadprofilu
- Široká nabídka ovládacích palců a oliv (ovládacích knoflíků)
- EMERGENCY – úprava, která umožňuje otevření vložky i při plném zasunutí klíče z opačné strany vložky (i při zabouchnutí dveří s klíči zevnitř lze jiným klíčem zvenku otevřít)
- Možnost úpravy „3 v 1“ (SEMAFOR) – opakovatelná, nevratná změna otevírací kombinace (viz str. 15)
- Možnost úpravy „TLO“ – vratná změna otevírací kombinace (viz str. 15)

### Normy a certifikáty

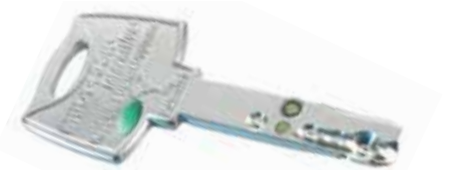
- ČSN P ENV 1627, třída bezpečnosti 4
- ČSN EN 1303, bezpečnostní třída 5
- ČSN EN 1303:2005, klasifikace 1-6-0-1-0-C-6-2
- NBU certifikát pro úroveň "PT" ("PŘÍSNĚ TAJNÉ")
- Pyramida bezpečnosti České asociace pojišťoven, stupeň 4 – velmi vysoké zabezpečení



Mechanismus vložky Interactive®



Klíč Interactive® s plastovou hlavou



Klíč Interactive® s kovovou hlavou



Bezpečnostní karta Interactive®

PYRAMIDA BEZPEČNOSTI	
4	VELMI VYSOKÁ OCHRANA
3	VYSOKÁ OCHRANA
2	DOSTATEČNÁ OCHRANA
1	ZÁKLADNÍ OCHRANA

# Modelová řada

## Classic

### Mechanismus vložky

- Vložka s dvojitými teleskopickými stavítky

### Ochranné prvky

- Odolnost proti vyhmátání (planžetování)
- Ochrana proti odvrtní
- Odolnost proti použití nedestruktivní dynamické (tzv. "bump-key") metody
- Ochrana proti zlomení: jako nadstandardní úpravu lze objednat eurocylindrickou vložku s ocelovou výztuhou proti zlomení

### Životnost

- Testováno na 100 000 pracovních cyklů

### Klíče a zabezpečení klíčů

- Oboustranný důlkový klíč z niklové mosazi s plastovou hlavou a barevným rozlišovačem vsazeným do hlavy klíče.
- K dispozici jsou také celokovové klíče z niklové mosazi (pouze pro profesionální uživatele)
- Bezpečnostní karta na výrobu klíčů: výroba klíčů výhradně v autorizovaných servisních střediscích Mul-T-Lock, v nichž je garantováno použití originálních polotovárů Mul-T-Lock.

### Výrobky

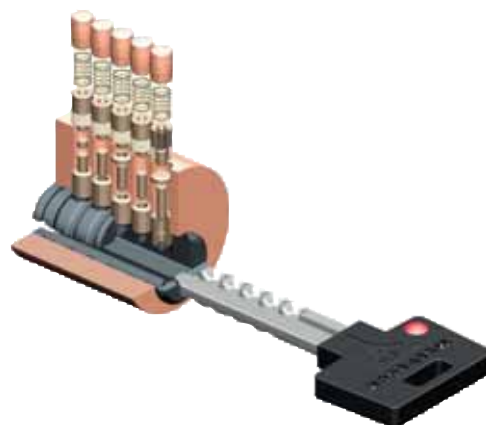
- Kompletní portfolio výrobků Mul-T-Lock ovládaných klíčem (s výjimkou visacích zámků série E)

### Další možnosti

- Sjednocení více vložek (zámků) na jeden klíč
- Možnost použití v systémech generálního a hlavního klíče
- V systémech generálního klíče možnost rozšířit počet kombinací použitím bočních stavítek a horních stavítek
- V systémech generálního klíče lze kombinovat několik profilů použitím nadprofilu
- Široká nabídka ovládacích palců a oliv (ovládacích knoflíků)
- EMERGENCY – úprava, která umožňuje otevření vložky i při plném zasunutí klíče z opačné strany vložky (i při zabouchnutí dveří s klíči zevnitř lze jiným klíčem zvenku otevřít)
- Možnost úpravy „3 v 1“ (SEMAFOR) – opakovatelná, nevratná změna otevírací kombinace (viz str. 15)
- Možnost úpravy „TLO“ – vratná změna otevírací kombinace (viz str. 15)

### Normy a certifikáty

- ČSN P ENV 1627, třída bezpečnosti 4
- ČSN EN 1303, bezpečnostní třída 5
- ČSN EN 1303:2005, klasifikace 1-6-0-1-0-C-6-2
- NBU certifikát pro úroveň "PT" ("PŘÍSNĚ TAJNÉ")
- Pyramida bezpečnosti České asociace pojišťoven, stupeň 4 – velmi vysoké zabezpečení



Mechanismus vložky Classic



Klíč Classic s plastovou hlavou



Klíč Classic s kovovou hlavou



Bezpečnostní karta Classic



# Modelová řada

## Integrator®

### Mechanismus vložky

- Vložka se sedmi odpruženými stavítky v jednořadém uspořádání
- Speciálně tvarované stavítko s oválným průřezem (patent. pending, do roku 2022)

### Ochranné prvky

- Odolnost proti vyhmatání (planžetování)
- Ochrana proti odvrtání
- Odolnost proti použití nedestruktivní dynamické (tzv. "bump-key") metody

### Životnost

- Testováno na 50 000 pracovních cyklů

### Klíče a zabezpečení klíčů

- Oboustranný důlkový klíč z niklové mosazi s plastovou hlavou a barevným rozlišovačem vsazeným do hlavy klíče.
- Bezpečnostní karta na výrobu klíčů: výroba klíčů výhradně v autorizovaných servisních střediscích Mul-T-Lock, v nichž je garantováno použití originálních polotovarů Mul-T-Lock.

### Výrobky

- Eurocylindrické vložky
- RIM vložky
- Zámky CAM LOCK průměru 22 a 29 mm
- Visací zámky série G

### Další možnosti

- Sjednocení více vložek (zámků) na jeden klíč
- Možnost použití v systémech generálního a hlavního klíče
- V systémech generálního klíče možnost rozšíření počtu kombinací použitím bočních stavítek
- V systémech generálního klíče lze kombinovat řadu Integrator® (profil 348..) s řadou 7X7® (profily 0487), kde Integrator® plní funkci nadprofilu
- Široká nabídka ovládacích palců a oliv (ovládacích knoflíků)
- EMERGENCY – úprava, která umožňuje otevření vložky i při plném zasunutí klíče z opačné strany vložky (i při zabouchnutí dveří s klíči zevnitř lze dalším klíčem sady zvenku otevřít)

### Normy a certifikáty

- ČSN P ENV 1627, třída bezpečnosti 3
- ČSN EN 1303, bezpečnostní třída 4
- ČSN EN 1303:2005, klasifikace 1-6-0-1-0-C-6-2
- NBÚ certifikát pro úroveň "T" ("TAJNĚ")
- Pyramida bezpečnosti České asociace pojišťoven, stupeň 3 – vysoké zabezpečení



Mechanismus vložky Integrator®



Klíč Integrator® s plastovou hlavou



Bezpečnostní karta Integrator®

PYRAMIDA BEZPEČNOSTI	
4	VELMI VYSOKÁ OCHRANA
3	VYSOKÁ OCHRANA
2	DOSTATEČNÁ OCHRANA
1	ZÁKLADNÍ OCHRANA

# Modelová řada

7x7<sup>®</sup>

## Mechanismus vložky

- Vložka se sedmi odpruženými stavítky v jednořadém uspořádání

## Ochranné prvky

- Odolnost proti vyhmátání (planžetování)
- Ochrana proti odvrtání (pouze vybrané rozměry)
- Odolnost proti použití nedestruktivní dynamické (tzv. "bump-key") metody

## Životnost

- Testováno na 50 000 pracovních cyklů

## Klíče a zabezpečení klíčů

- Oboustranný důlkový klíč z niklové mosazi s plastovou hlavou a barevným rozlišovačem vsazeným do hlavy klíče
- Bezpečnostní karta na výrobu klíčů. V servisních střediscích Mul-T-Lock je garantována výroba klíčů z originálních polotovarů.

## Výrobky

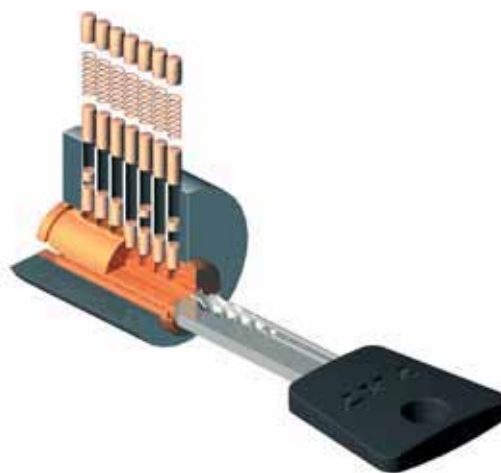
- Eurocylindrické vložky
- RIM vložky
- Zámky CAM LOCK průměru 22 a 29 mm
- Visací zámky série G

## Další možnosti

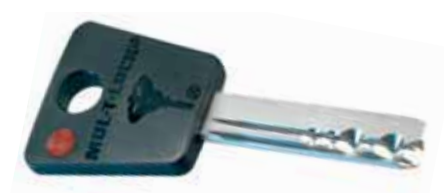
- Sjednocení více vložek (zámků) na jeden klíč
- Možnost použití v systémech generálního a hlavního klíče
- V systémech generálního klíče možnost zvýšení počtu kombinací použitím bočních stavítek
- V systémech generálního klíče lze kombinovat řadu 7X7<sup>®</sup> (profil 0487) s řadou Integrator<sup>®</sup> (profily 348..), kde Integrator<sup>®</sup> plní funkci nadprofilu
- Široká nabídka ovládacích palců a oliv (ovládacích knoflíků)
- EMERGENCY – úprava, která umožňuje otevření vložky i při plném zasunutí klíče z opačné strany vložky (i při zabouchnutí dveří s klíčem zevnitř lze dalším klíčem sady zvenku otevřít)

## Normy a certifikáty

- ČSN P ENV 1627, třída bezpečnosti 3
- ČSN EN 1303, bezpečnostní třída 4
- ČSN EN 1303:2005, klasifikace 1-6-0-1-0-C-6-2
- odolnost proti napadení: bezpečnostní třída 2
- NBU certifikát pro úroveň "T" ("TAJNÉ")
- Pyramida bezpečnosti České asociace pojišťoven, stupeň 3 – vysoké zabezpečení



Mechanismus vložky 7X7<sup>®</sup>



Klíč 7X7<sup>®</sup> s plastovou hlavou



Bezpečnostní karta 7X7<sup>®</sup>



# KLÍČE PRO VLOŽENÍ ČIPU

V důsledku stále většího rozšíření elektronických přístupových a zabezpečovacích systémů vzniká potřeba ovládání elektronických a mechanických systémů současně, a to při zachování maximálního pohodlí pro uživatele.

Takovým řešením jsou právě klíče s čipem zabudovaným v hlavě. Jediný ovládací prvek tak slouží k ovládání mechanického zámkového systému a současně ke komunikaci s elektronickým zařízením.

Mul-T-Lock nabízí klíče s hlavou pro vložení čipu ve všech modelových řadách, tj. MT5+™, Interactive®, Classic, Integrator® a 7X7®. Jednoduchá montáž čipu vložním do otvoru v hlavě a zakliknutí dvoudílného překrytí.

Mechanické klíče Mul-T-Lock lze kdykoli nahradit novými klíči s hlavou pro uložení čipu a tím propojit stávající mechanický systém generálního a hlavního klíče např. s elektronickým přístupovým systémem v objektu.





# Vložka s úpravou „3 v 1“ (SEMAFOR)



Vložka 3 v 1 byla navržena společností Mul-T-Lock tak, aby si zákazník, kdykoliv je to pro něj vhodné, mohl změnit kódovou kombinaci své vložky, visacího zámku apod.

Jde o jednoduchý úkon, při němž je pouze důležité respektovat správné pořadí použití klíčů.

Použitím klíče další barvy dojde k vyřazení klíče předchozího barevného provedení z provozu. Zákazník obdrží klíče 3 barev – nejprve používá klíče označené zeleně. Pokud dojde ke ztrátě klíče zelené barvy, použije se klíč žlutý, klíč zelený již nefunguje a nelze jím odemknout ani zamknout.

Všichni uživatelé začnou používat klíče označené žlutě.

Jakmile nastane potřeba opět změnit kombinaci, použije zákazník klíč červený.

Jakmile dojde k vyčerpání všech možností překódování je možno vložku zámku nechat v autorizovaném středisku přestavět na novou kombinaci klíčů a znovu začít používat zelený klíč.

# Vložka s úpravou TLO (Temporary Lock Out) vratná změna otevírací kombinace

Úprava pro dočasné vyřazení jednoho nebo více klíčů z provozu. Jak výrobek vypadá a jak funguje? Zámková vložka TLO se na první pohled nijak neliší od standardních zámkových vložek. Je dodávána se třemi druhy klíče. Klíč označený modře je podřízený klíč (např. klíč nájemníka nebo zaměstnance). Červený klíč slouží k zablokování vstupu podřízeného klíče. Zasnutím a otočením klíče dojde k vyřazení modrého klíče z provozu. Třetí klíč je označen zeleně a pomocí něj lze vložku opět odblokovat a umožnit tak znovu vstup modrému klíči. Dočasné zablokování vložky pro vstup modrým klíčem můžete provádět opakovaně, kdykoli je to zapotřebí.

Poznámka: Úpravu „TLO“ lze použít výhradně v modelové řadě Classic a Interactive® a nelze ji kombinovat se systémem generálního a hlavního klíče. U oboustranné vložky je standardně dodávána pouze jedna strana s úpravou TLO. V objednávce je proto nutné označit stranu, která má být opatřena úpravou TLO.

# Systemy generálního klíče (SGHK)

Společnost Mul-T-Lock patří ke světové špičce výrobců, kteří zajišťují zpracování návrhů, dodávky a servis SGHK pro široké spektrum zákazníků.

Ve svém přístupu je Mul-T-Lock dodavatelem otevřeným a umožňuje svým zákazníkům z řad profesionálů samostatně systémy navrhovat, vyrábět a dodávat. Pro tyto činnosti jsme vyvinuli a zákazníkům dáváme k dispozici nástroje – jde především o softwarové nástroje pro zpracování návrhů systémů, sady stávků a dílů, které jsou nezbytné pro stavbu systémů, a zaškolení, které poskytujeme jako součást dodávek softwarových a hardwarových nástrojů.



System generálního klíče umožňuje diferencovaný přístup do jednotlivých součástí systému nositeli klíče. Každý z majitelů klíčů má přidělena přístupová práva a svým klíčem otevírá příslušné dveře, visací zámky apod.

Výhodou systémů generálního klíče Mul-T-Lock je možnost kombinovat různé produkty (vločky zámků, visací zámky, zámky řadící páky v automobilech, apod.) a omezit tak počet klíčů, které běžně používáte, na minimum.

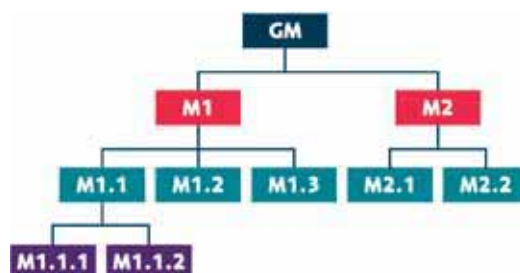




# Systemy generálního a hlavního klíče (SGHK)

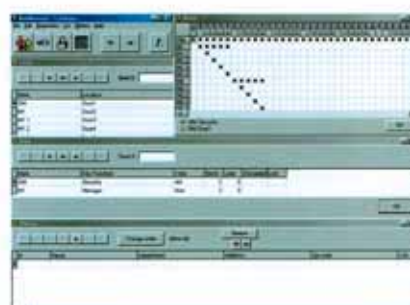
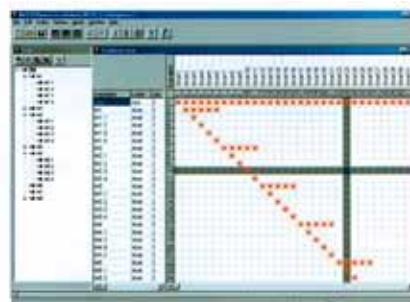
Společnost Mul-T-Lock poskytuje svým zákazníkům 2 softwarové nástroje pro práci se systémy generálního klíče:

MASTERpiece je programem pracujícím v prostředí Microsoft Windows, který umožňuje uživateli řešit systémy generálního klíče ve všech produktových řadách Mul-T-Lock. Výstupem je rozpis kódů vložek a kombinací klíčů, jakož i rozpis dílů potřebných pro výrobu SGHK.



	C1	C2	C3	C4
K1	✗	✗	✗	✗
K2		✗		
K3		✗	✗	
K4		✗		✗

Multimanager – program pro správu rozsáhlých systémů generálního klíče, eviduje vydané klíče, klíče ztracené a klíče nevydané.



# Systemy generálního a hlavního klíče (SGHK)

## Plánování a objednání systému

### Plánování

1. Pro plánování systému generálního a hlavního klíče použijte tabulku, která je na str. 17. Můžete ji vyplňovat ručně nebo elektronicky (viz níže)\*.
2. Nejprve vyberte zámkové vložky (dveře), které budou zařazeny do systému generálního klíče. (Do systému nemusí být nutně zařazeny všechny dveře v objektu.) Všechny zámkové vložky vepište do sloupců v kolonce DVEŘE v horní části tabulky.
3. Pokud chcete zařadit do systému i jiné zámky (např. visací), vepište je za zámkové vložky.
4. Do řádků v kolonce KLÍČE v levé části tabulky vepište nejprve generální klíč a počet, následně ostatní klíče a jejich počty. Doporučujeme postupovat tak, že nejprve napíšete klíče všech osob (např. zaměstnanců) a poté samostatné klíče, rezervní klíče apod.
5. Po vyplnění zámků a klíčů přiřadte k jednotlivým klíčům jejich přístupová práva, tj. „vykřížkujte“, kterou vložku nebo zámek má daný klíč právo odemkat (křížek – má přístupové právo, prázdný čtvereček – bez přístupového práva).
6. Rozpis konzultujte s ostatními odpovědnými osobami (např. vedoucími oddělení). Po několika dnech se k rozpisu opět vraťte. Nezapomeňte, že varianta přístupových práv, kterou podepíšete jako přílohu objednávky, je závazná.

### Kalkulace ceny

Přesnou kalkulaci vám připravíme na základě vámi stanoveného počtu zámkových vložek vč. délek vložek (stačí celkový rozměr – viz obr.), celkového počtu klíčů, počtu ostatních zámků a vybrané modelové řady. Pokud jsou stanoveny požadavky na úroveň zabezpečení (např. investorem nebo pojišťovnou), uveďte je. Pro kalkulaci nepotřebujete mít vyplněnou tabulku přístupových práv.

Pokud neznáte přesný počet vložek a klíčů nebo délky vložek, můžete obdržet pouze orientační kalkulaci.

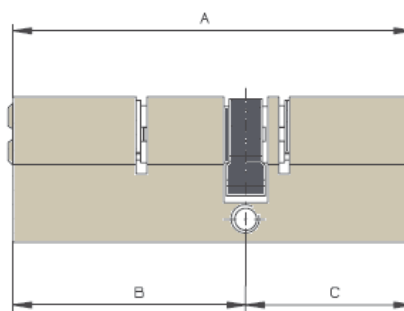
### Objednání a dodací termíny

Na základě vyplněné tabulky přístupových práv a dělených rozměrů (viz obr.) jednotlivých zámkových vložek a přesné specifikace ostatních zámků a klíčů vám připravíme objednávku.

Standardní dodací termín na systém generálního a hlavního klíče je 7 týdnů od data podpisu objednávky včetně závazně vyplněné tabulky s přístupovými právy. U menších a středních systémů generálního klíče je možné domluvit kratší termín dodání. Konkrétní termín je pak stanoven individuálně s ohledem na potřeby zákazníka a možnosti vyplývající z našich skladových zásob (např. některé menší systémy lze dodat do 14 dnů).

### Konzultace

Pro konzultace systémů SGHK, výběr vhodné modelové řady cylindrických vložek, kalkulaci a zpracování projektové dokumentace je možné požádat o konzultační schůzku. V případě jakýchkoli jiných dotazů či požadavků se můžete obracet také na svou kontaktní osobu, která vám předala tyto materiály, nebo napište e-mail na adresu: [info@multlock.cz](mailto:info@multlock.cz)



A — celkový rozměr

B + C dělený rozměr (např. 31 + 35 mm)

**\*Elektronickou verzi najdete na adrese:**

[http://www.multlock.cz/cz/clanek/1361\\_planovani-systemu-generálního-klíče-sghk.aspx](http://www.multlock.cz/cz/clanek/1361_planovani-systemu-generálního-klíče-sghk.aspx)

# Zadávací tabulka systémů generálního a hlavního klíče

Kč Vložka	Vložka (Typ)	Kč Vložka

**Mul-T-Lock Czech, s.r.o.**  
**Skalní 1162**  
**753 01 Hranice**  
**Tel.: +420 581 605 915-6**  
**Fax: +420 581 605 914**  
**E-mail: petr.a@multilock.cz**  
**Mobil: +420 602 557 501**

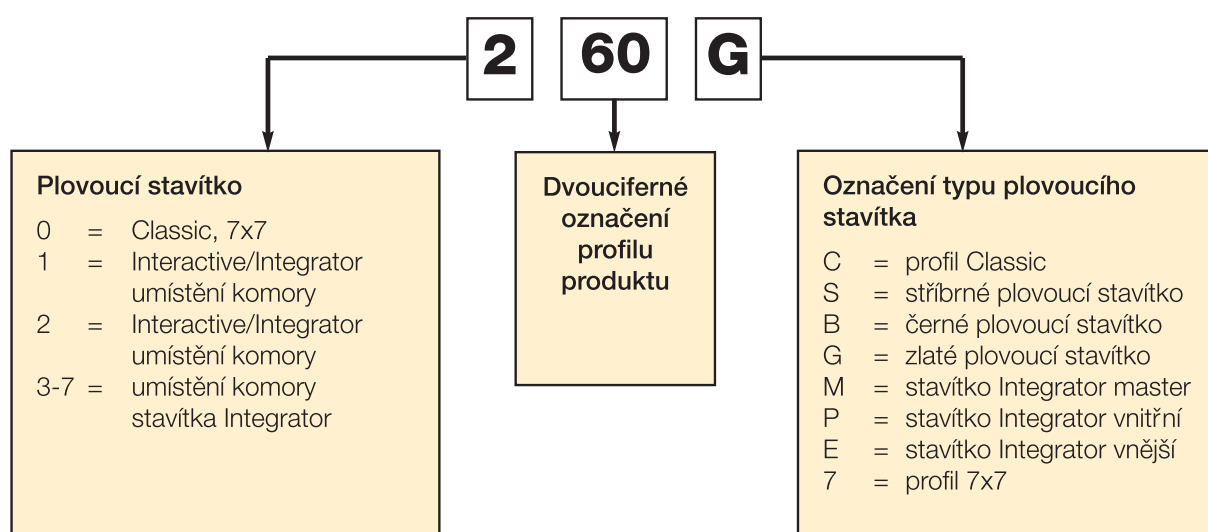
KLÍČE

Ozn. Klíče (osoba, skupina osob)	Barva Klíče	Kód Klíče



# Značení profilů, označování klíčů

Profily klíčů jsou jasně určeny pomocí 4-místného kódu:



## Celokovové klíče s vlastním logem

Pro minimální 1. objednávku – 2 000 celokovových klíčů a následné jednorázové nákupy min. 500 celokovových klíčů profilů Interactive a Classic zajistíme dodávky klíčů na jejichž hlavě je vyraženo logo, popř. jiná informace, kterou zákazník žádá.

Dodávka klíčů s vlastním designem hlavy klíče – 5 týdnů od data objednání

# Výroba klíčů

Výroba klíčů k produktům Mul-T-Lock se řídí „Pravidly výroby klíčů MUL-T-LOCK“. Základním pravidlem, které výrobci respektují, je pravidlo výroby klíče pouze na základě předložení bezpečnostní karty zákazníkem. Bezpečnostní karta je součástí balení každého dodaného produktu Mul-T-Lock. Smluvní střediska Mul-T-Lock po-

užívají k výrobě klíčů pouze originální polotovary klíčů Mul-T-Lock. Seznam autorizovaných středisek, která zajišťují výrobu klíčů, najdete na [www.multlock.cz](http://www.multlock.cz)

## Pravidla výroby klíčů MUL-T-LOCK

1. Klíče pro výrobky, které zahrnují kartu klíčů Mul-T-Lock („Karta“) jsou označeny „Do Not Duplicate“ („nekopírovat“) a proto není nutné předložit klíč při objednávce.
2. Prodávající doporučuje, aby zákazník podepsal Kartu okamžitě při koupi a uchovával Kartu na bezpečném místě. Zámečnick je povinen poskytnout vyřezané klíče pouze těm zákazníkům, kteří předloží Kartu.
3. Pokud zákazník předloží nepodepsanou Kartu při objednávání výroby klíčů, dodatečná identifikace nebude vyžadována.
4. Pokud je předložena podepsaná Karta signatářem, zámečnick je povinen ověřit podpis na Kartě srovnáním s podpisem na druhém vzoru podepsané identifikace.
5. Pokud zákazník objedávající vyřezání klíče není signatářem na Kartě, musí být předložena listina s instrukcí nesoucí stejný podpis objevující se na Kartě

a výslovně identifikující osobu oprávněnou objednat vyřezání klíče a tato listina musí být uložena u zámečnicka. Zámečnick je povinen ověřit podpis na listině srovnáním s podpisem na Kartě. Zámečnick je také povinen ověřit identitu osoby objedávající vyřezání klíče požádáním takové osoby o předložení identifikace nesoucí údaje uvedené v instrukční listině.

6. Před výrobou klíčů MTL jiného profilu MTL než běžného profilu 006, je zámečnick povinen nechat podepsat zákazníka na vyplněný formulář poukazu MTL a ověřit podpis srovnáním s podpisem na Kartě.
7. Zákazník by měl zajistit převzetí Karty zpět.
8. V případech, kde klíče nejsou vyráběny zámečnickem, zámečnick poskytne zákazníkovi přiměřenou dodací lhůtu.

# Záruční podmínky

Na originální výrobky Mul-T-Lock® a na ostatní výrobky dodávané společností Mul-T-Lock Czech, s.r.o., jakožto prodávajícím, je kupujícímu poskytnuta záruka podléhající všem zde uvedeným záručním podmínkám. Záruka platí výlučně pro kupujícího a nemůže být postoupena ani žádným jiným způsobem převedena ve prospěch žádné třetí strany, včetně uživatele jakéhokoli zařízení nebo produktu, do něhož může být výrobek namontován. Záruka se vztahuje pouze na výrobek a žádným způsobem se nevztahuje na jakékoli jiné zařízení nebo produkt, do něhož může být výrobek namontován. Na výrobek je poskytnuta záruka 2 roky od data vyraženého na výrobku. Tato záruka se vztahuje výlučně na mechanickou činnost výrobku a na kvalitu materiálu, z něhož je vyroben. Záruka se nevztahuje na opotřebení výrobku způsobené jeho obvyklým užíváním. Je výlučně v pravomoci výrobce, aby vyhodnotil, zda je vadný výrobek reklamován oprávněně a zda bude opraven nebo nahrazen. Záruka se nevztahuje na vady vzniklé v důsledku neodborné montáže, nesprávného užívání a obsluhy, nesprávné nebo nedostatečné údržby, vč. mazání jiným, než výrobcem schváleným mazacím přípravkem. Záruka zaniká, pokud na výrobku byly provedeny jakékoli opravy nebo úpravy (včetně rozebrání) jinou osobou, než je servisní pracovník oprávněný prodávajícím. Záruka se nevztahuje na poškození vzniklá zasunutím cizorodého předmětu do klíčového otvoru, použitím nepřiměřené síly nebo činem vandalství. Záruka se nevztahuje na výrobek změněný řezáním, pilováním, škrábáním, vrtáním, jiným obráběním nebo jakkoli jinak upravený. Záruka zaniká, pokud byl výrobek používán s jinými než nepoškozenými originálními klíči, s jiným než originálním příslušenstvím nebo součástmi Mul-T-Lock. Originálním klíčem se rozumí klíč dodaný s vložkou nebo klíč vyrobený z příslušného originálního profilu klíče (užití originálních profilů je garantováno pouze v provozovnách, které jsou uvedeny v seznamu servisních středisek Mul-T-Lock na [www.multlock.cz](http://www.multlock.cz)).

**POUŽÍVÁNÍ JINÝCH NEŽ ORIGINÁLNÍCH SOUČÁSTÍ MŮŽE ZPŮSOBIT NEVRATNÉ ŠKODY NA VÝROBKU A MÁ ZA NÁSLEDEK NEPLATNOST TÉTO ZÁRUKY.**

Kupující uplatňuje záruku na výrobek v místě prodávajícího. Při uplatnění záruky je kupující povinen předložit prodávajícímu výrobek společně s dokladem o zakoupení od prodávajícího a jedním nebo více originálními klíči, pro přezkoumání nároku podle podmínek této záruky.

Aby se předešlo jakýmkoli pochybnostem, tato záruka není v žádném případě zamýšlená ani v praxi nepředstavuje jakýkoliv druh pojištění proti žádnému druhu rizik, ztrát nebo škod, včetně krádeže jakéhokoli vozidla, které mohlo být zajištěno zabezpečovacím systémem, do něhož byl namontován výrobek. Kupující a/nebo příslušné třetí strany by si měly zajistit pojistné krytí, které je obecně považováno za vhodné v souvislosti s veškerými takovými riziky. V žádném případě odpovědnost podle této záruky nepřekročí kupní cenu výrobku.

**VÝROBCE ANI PRODÁVAJÍCÍ NEBUDE ODPOVĚDNÝ ZA ŠKODY, ZTRÁTU ZISKU, SANKČNÍ ŠKODY (A TO ANI V PŘÍPADĚ OZNÁMENÍ MOŽNOSTI TAKOVÝCH ŠKOD PŘEDEM) NEBO JAKÉKOLIV JINÉ ÚJMY, KTERÉ KUPUJÍCÍ MŮŽE UTRPĚT V DŮSLEDKU ZÁVAD NA VÝROBKU.**

**ZÁRUKA ZA VADY VÝROBKU PLATÍ V ROZSAHU VÝŠE UVEDENÝCH ZÁRUČNÍCH PODMÍNEK. TATO ZÁRUKA JE MÍSTO JAKÝCHKOLIV DALŠÍCH ZÁRUK, AŽ VYSLOVENÝCH NEBO MLČKY PŘEDPOKLÁDANÝCH, VČETNĚ ZÁRUKY OBCHODOVATELNOSTI NEBO VHODNOSTI PRO KONKRÉTNÍ ÚČEL, JEŽ JSOU VŠECHNY VÝSLOVNĚ VYLOUČENY A POPŘENY. ZÁRUČNÍ PODMÍNKY NELZE ROZŠÍŘIT, UPRAVIT NEBO ZMĚNIT. USTANOVENÍ, KTERÁ NEJSOU UPRAVENA TĚMITO ZÁRUČNÍMI PODMÍNKAMI, SE ŘÍDÍ PLATNÝMI ZÁKONY.**



**Czech Republic**

Mul-T-Lock Czech, s.r.o.  
Skalní 1162, 753 01 Hranice  
Tel.: +420 581 605 915-6  
Fax: +420 581 605 914  
E-mail: [info@multlock.cz](mailto:info@multlock.cz)  
[www.multlock.cz](http://www.multlock.cz)

**Slovakia**

Mul-T-Lock Czech, s.r.o.  
organizačná zložka Slovensko  
Dolný Val 19, 010 01 Žilina  
Tel./Fax: +421 41 564 03 53  
E-mail: [info@multlock.sk](mailto:info@multlock.sk)  
[www.multlock.sk](http://www.multlock.sk)