



**MUL-T-LOCK®**



**ZADLABACÍ A ROZVOROVÉ ZÁMKY**

# Úvod

Mul-T-Lock Czech s.r.o. je dceřinou společností předního světového výrobce zámkové techniky, společnosti Mul-T-Lock Technologies Ltd.

Hlavní náplní činnosti je dovoz a distribuce mechanických uzamykacích systémů. Dbáme na to, aby výrobky uváděné naší společností na trh splňovaly kritéria evropských norem, popř. byly certifikovány evropskými certifikačními orgány.

Rozvorové zámky Mul-T-Lock jsou na český a slovenský trh dodávány již od poloviny 90.let minulého století a vždy patřily mezi vyhledávané a ceněné produkty pro vysokou úroveň zpracování a bezpečnosti. Jde o zámky vhodné především pro profesionální výrobce bezpečnostních dveří ocelové konstrukce.

Od roku 2005 se výrobce soustředí také na vývoj zámků pro výrobce dřevěných dveří, zámek MPL je univerzálním typem se širokým spektrem použití v uzamykacích systémech.

Dodržování vysoké úrovně kvality dodávaných výrobků je pro nás důležité.



# OBSAH

Úvod	3
Všeobecné informace	5–8
Popis jednotlivých typů:	
Lock case 231/2	9
Lock case 235	10
Lock case 265	11
Lock case 602	12
Lock case 240-250	13
Čtyřbodový model Mul-T-Lock série MPL	14
Závora Lock 500-R	15
Závora Lock 500-H	16
Závora Lock 500-C	17
Zadlabací bezpečnostní zámky model 726	18
Kování Mul-T-Lock typ EXCLUSIVE	19
Kování Mul-T-Lock typ Classic	20

# Zadlabací a rozvorové zámky

## Všeobecné informace

Zadlabací zámky jsou běžnou součástí většiny dveřních uzávěrů používaných v České a Slovenské republice. Ovládány jsou běžně, pokud jde o vstupní dveře, vložkami zámků – nejčastěji eurocylindrickou vložkou. Dveřní zámky jsou také doplněny kováním, které umožňuje snadné ovládání a také ochranu vložky zámku. Cílem následujících informací je poskytnout základní informace ke kategorizaci mechanicky ovládaných zámků.

### O zadlabacích zámcích pojednávají normy:

#### ČSN EN 12209

V této evropské normě nejsou obsaženy následující uzamykací zařízení a pomocné výrobky: cylindrické vložky pro zámky, kliky, elektromechanicky ovládané zámky a zvláštní zapadací plechy pro střelky a odpružené závory, vícebodové zámky a jejich zapadací plechy, zámky pro okna, visací zámky, tresorové zámky, nábytkové zámky a vězeňské zámky. Tuto problematiku řeší jiné předpisy, které jsou často ještě ve fázi přípravy.

#### EN 1634-1, Zkoušky požární odolnosti dveřních a uzávěrových sestav

### 1.1. Klasifikace pro mechanicky ovládané zámky a zapadací plechy dle ČSN EN 12209

1	2	3	4	5	6	7	8	9	10	11
Kategorie použití	Životnost a zatížení střelky	Hmotnost dveří a zavírací síla	Vhodnost použití pro dveře s požární odolností	Bezpečnost při používání	Odolnost proti korozi a teplotě	Bezpečnost a odolnost proti odvrtní	Oblast použití ve dveřním křídle	Typ klíčového ovládání a způsobu zamykání	Typ ovládání čtyřhranem	Vymezení požadavků na konstrukci

#### 1.1.1 Kategorie použití (první číslice)

Jsou stanoveny tři třídy:

Třída 1 – pro použití lidmi s vysokou pečlivostí o udržování a s malou možností nesprávného používání – např.: bytové dveře;

Třída 2 – pro použití lidmi s malou pečlivostí o udržování a s jistou možností nesprávného používání – např.: dveře kanceláří;

Třída 3 – pro použití lidmi s malou pečlivostí o udržování a vysokou možností nesprávného používání – např.: dveře veřejných budov.

#### 1.1.2 Životnost (druhá číslice)

Je stanoveno dvanáct tříd životnosti a je stanoveno zatížení na střelku.

třída A:	50 000 zkušebních cyklů; bez zatížení na střelku;
třída B:	100 000 zkušebních cyklů; bez zatížení na střelku;
třída C:	200 000 zkušebních cyklů; bez zatížení na střelku;
třída F:	50 000 zkušebních cyklů; 10 N zatížení na střelku;
třída G:	100 000 zkušebních cyklů; 10 N zatížení na střelku;
třída H:	200 000 zkušebních cyklů; 10 N zatížení na střelku;
třída L:	100 000 zkušebních cyklů; 25 N zatížení na střelku;
třída M:	200 000 zkušebních cyklů; 25 N zatížení na střelku;
třída R:	100 000 zkušebních cyklů; 50 N zatížení na střelku;
třída S:	200 000 zkušebních cyklů; 50 N zatížení na střelku;
třída W:	100 000 zkušebních cyklů; 120 N zatížení na střelku;
třída X:	200 000 zkušebních cyklů; 120 N zatížení na střelku.

# Zadlabací a rozvorové zámky

## Všeobecné informace

### 1.1.3 Hmotnost dveřního křídla a zavírací síla (třetí číslice)

Je stanoveno devět tříd hmotnosti dveřního křídla a je stanovena zavírací síla.

třída 1:	do 100 kg hmotnosti dveří;	50 N maximální zavírací síla;
třída 2:	do 200 kg hmotnosti dveří;	50 N maximální zavírací síla;
třída 3:	nad 200 kg hmotnosti dveří	nebo určené výrobcem; 50 N maximální zavírací síla;
třída 4:	do 100 kg hmotnosti dveří;	25 N maximální zavírací síla;
třída 5:	do 200 kg hmotnosti dveří;	25 N maximální zavírací síla;
třída 6:	nad 200 kg hmotnosti dveří	nebo určené výrobcem; 25 N maximální zavírací síla;
třída 7:	do 100 kg hmotnosti dveří;	15 N maximální zavírací síla;
třída 8:	do 200 kg hmotnosti dveří;	15 N maximální zavírací síla;
třída 9:	nad 200 kg hmotnosti dveří	nebo určené výrobcem; 15 N maximální zavírací síla.

### 1.1.4 Vhodnost pro použití v protipožárních/protikouřových dveřích (čtvrtá číslice)

Jsou stanoveny dvě třídy vhodnosti pro použití v protipožárních/protikouřových dveřích.

třída 0:	není schváleno pro použití v protipožárních/protikouřových dveřích;
třída 1:	vhodné pro použití v protipožárních/protikouřových dveřních sestavách, předmět má dostatečné ohodnocení požární odolnosti zámku a nebo střelkového zámku přímo podle specifikace protipožárních/protikouřových dveřních sestav. Takové ohodnocení je navíc v předmětu této evropské normy.

### 1.1.5 Bezpečnost při používání (pátá číslice)

Je stanovena pouze jediná třída bezpečnosti při používání.

třída 0:	bez bezpečnostních požadavků.
----------	-------------------------------

POZNÁMKA viz EN 179 a EN 1125 pro zámky, střelkové zámky a zapadací plechy které jsou částí dveřních uzávěrů pro použití v únikových nebo panikových dveřích.

### 1.1.6 Odolnost proti korozi a teplotě (šestá číslice)

Je stanoveno osm tříd odolnosti proti korozi a požadavky na teplotu.

třída 0:	bez požadavků odolnosti proti korozi;	bez požadavků na teplotu;
třída A:	nízká odolnost proti korozi;	bez požadavků na teplotu;
třída B:	střední odolnost proti korozi;	bez požadavků na teplotu;
třída C:	vysoká odolnost proti korozi;	bez požadavků na teplotu;
třída D:	velmi vysoká odolnost proti korozi;	bez požadavků na teplotu;
třída E:	střední odolnost proti korozi;	požadavek na teplotu: od -20 °C do +80 °C;
třída F:	vysoká odolnost proti korozi	požadavek na teplotu: od -20 °C do +80 °C;
třída G:	velmi vysoká odolnost proti korozi;	požadavek na teplotu: od -20 °C do +80 °C .

# Zadlabací a rozvorové zámky

## Všeobecné informace

### 1.1.7 Bezpečnost a odolnost proti odvrtání (sedmá číslice)

Je stanoveno sedm tříd od 1 do 7 bezpečnosti a odolnosti proti odvrtání.

- třída 1: minimální bezpečnosti a bez odolnosti proti odvrtání;
- třída 2: nízká bezpečnosti a bez odolnosti proti odvrtání;
- třída 3: střední bezpečnosti a bez odolnosti proti odvrtání;
- třída 4: vysoká bezpečnosti a bez odolnosti proti odvrtání;
- třída 5: vysoká bezpečnosti s odolností proti odvrtání;
- třída 6: velmi vysoká bezpečnosti a bez odolnosti proti odvrtání;
- třída 7: velmi vysoká bezpečnosti s odolností proti odvrtání.

### 1.1.8 Oblast použití ve dveřním křídle (osmá číslice)

Pro použití ve dveřním křídle je stanoveno 15 stupňů, které jsou definovány v tabulce 2.

Tabulka 2 – Oblast použití ve dveřním křídle

Stupeň	Typ	Použití 1	Použití 2	Použití 3
A	Zadlabaný	Volná aplikace		
B	Zadlabaný	Závěsné dveře		
C	Zadlabaný	Posuvné dveře		
D	Vrchní	Volná aplikace		
E	Vrchní	Závěsné dveře		
F	Vrchní	Posuvné dveře		
G	Zavrtaný zámek	Volná aplikace		
H	Zadlabaný	Závěsné dveře	Podepřen	
J	Vrchní	Závěsné dveře	Vnitřní	
K	Zadlabaný	Závěsné dveře		Uzamykání zevnitř
L	Zadlabaný	Posuvné dveře		Uzamykání zevnitř
M	Vrchní	Závěsné dveře		Uzamykání zevnitř
N	Vrchní	Posuvné dveře		Uzamykání zevnitř
P	Zadlabaný	Závěsné dveře	Podepřen	Uzamykání zevnitř
R	Vrchní	Závěsné dveře	Vnitřní	Uzamykání zevnitř

### 1.1.9 Typy ovládání klíčem a uzamykání (devátá číslice)

Je stanoveno devět tříd ovládání klíčem a uzamykání.

- třída 0: neaplikováno
- třída A: vložkový zámek nebo střelkový zámek; ruční uzamykání;
- třída B: vložkový zámek nebo střelkový zámek; automatické uzamykání;
- třída C: vložkový zámek nebo střelkový zámek; ruční uzamykání se zprostředkovaným uzamykáním;
- třída D: závorový zámek a střelkový zámek; ruční uzamykání;
- třída E: závorový zámek a střelkový zámek; automatické uzamykání;
- třída F: závorový zámek a střelkový zámek; ruční uzamykání se zprostředkovaným uzamykáním;
- třída G: zámek nebo střelkový zámek bez ovládání klíčem; ruční uzamykání;
- třída H: zámek bez ovládání klíčem; automatické uzamykání.

# Zadlabací a rozvorové zámky

## Všeobecné informace

### 1.1.10 Typy ovládání čtyřhranem (desátá číslice)

Je stanoveno pět tříd ovládání pomocí čtyřhranu.

třída 0:	zámek nebo střelkový zámek bez ořechu zámku
třída 1:	zámek nebo střelkový zámek s knoflíkem nebo odpruženou klikou
třída 2:	zámek nebo střelkový zámek s neodpruženou klikou;
třída 3:	zámek nebo střelkový zámek s hlavní funkcí neodpružené kliky;
třída 4:	zámek nebo střelkový zámek s hlavní funkcí neodpružené kliky specifikovaný výrobcem.

### 1.1.11 Klíč identifikace požadavků (jedenáctá číslice)

Je stanoveno devět tříd požadavků od 0 do H.

třída 0:	bez požadavků;
třída A:	minimálně tři stavítka;
třída B:	minimálně pět stavítek;
třída C:	minimálně pět stavítek, rozšířený počet efektivních kombinací;
třída D:	minimálně šest stavítek;
třída E:	minimálně šest stavítek; rozšířený počet efektivních kombinací;
třída F:	minimálně sedm stavítek;
třída G:	minimálně sedm stavítek; rozšířený počet efektivních kombinací;
třída H:	minimálně osm stavítek; rozšířený počet efektivních kombinací.



# Čtyřbodový model Mul-T-Lock Lock case 231-232



## Použití

Zámek se osazuje do jádra dřevěných nebo kovových dveří. Zajistí zamknutí na více závor (ve 4 směrech)

## Funkčnost

Zámek doporučujeme osadit vložkou značky Mul-T-Lock. Otočením klíče o 360° se vysunou neodpružené závory.

## Možnosti

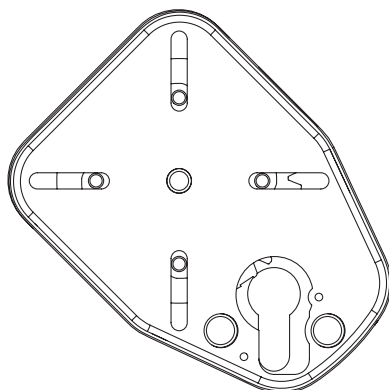
Zámek je k dispozici v levém modelu 231 nebo pravém modelu 232. Kování je k dispozici v barvách bílá, hnědá, lesklá mosaz nebo chromovaný nikl.

## Materiály

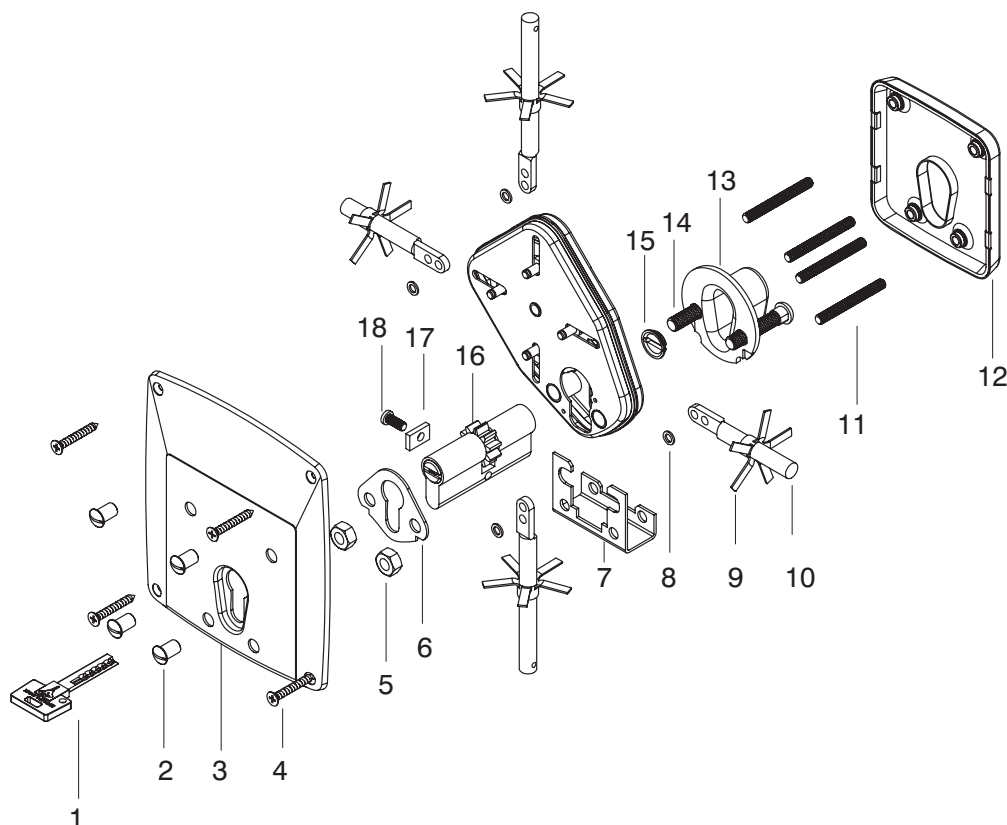
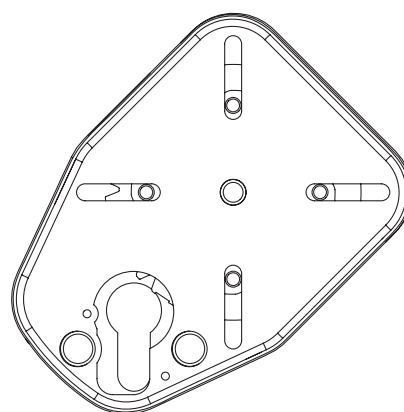
Plášť a mechanismus: Ocel.

Chránič vložky: Tvrdená ocel.

231 Levý

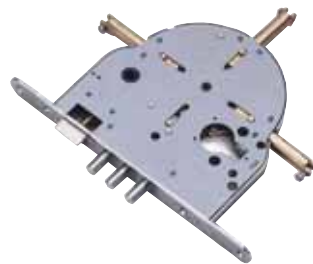


232 Pravý





# Čtyřbodový model Mul-T-Lock Lock case 235



(klasifikace dle ČSN EN 12209:

1 - L - 4 - 1 - 0 - 0 - 2 - B - A - 1 - 0)



Vydán ES Certifikát shody TZÚS Praha pro typ 235 dle ČSN EN 12209:2004. Zámek byl testován PAVÚS, je vhodný pro použití v protipožárních dveřních sestavách.

## Použití

Zámek se osazuje do dřevěných nebo kovových dveří. Zajistí zamknutí na více závor (ve 4 směrech) součástí zámku je klikou ovládaná střelka.

Zámek 235 byl zkoušen a certifikován autorizovanou zkušebnou Trezor Test dle ČSN P ENV 1627 s výsledkem: bezpečnostní třída 3.

Zámek v provedení 235A (se zesílenými čepy) byl certifikován autorizovanou zkušebnou Trezor Test dle ČSN EN 12209 s výsledkem: třída bezpečnosti 5.

## Funkčnost

Zámek doporučujeme osadit vložkou značky Mul-T-Lock. Otočením klíče o 360° se vysunou neodpružené závory do 4 stran. Klikou a klíčem lze ovládat střelku.

Střelka je otočná a po uvolnění čelní plechu může být otočena pro pravostranné i levostranné použití.

## Možnosti

K dispozici v několika backsetech – 65, 75 a 85 mm:

Kování je k dispozici v barvách bílá, hnědá, lesklá mosaz, chromovaný nikel nebo broušený nerez.

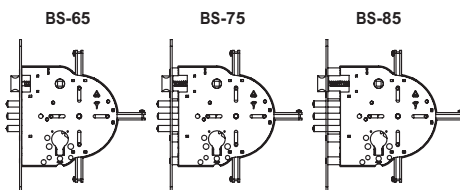
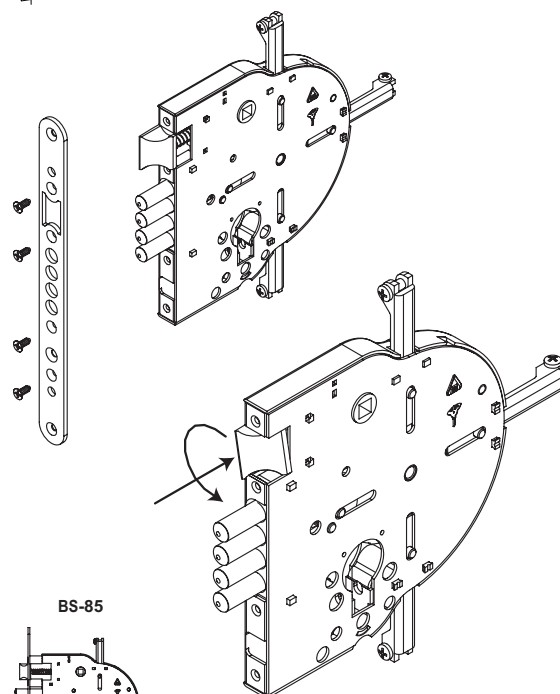
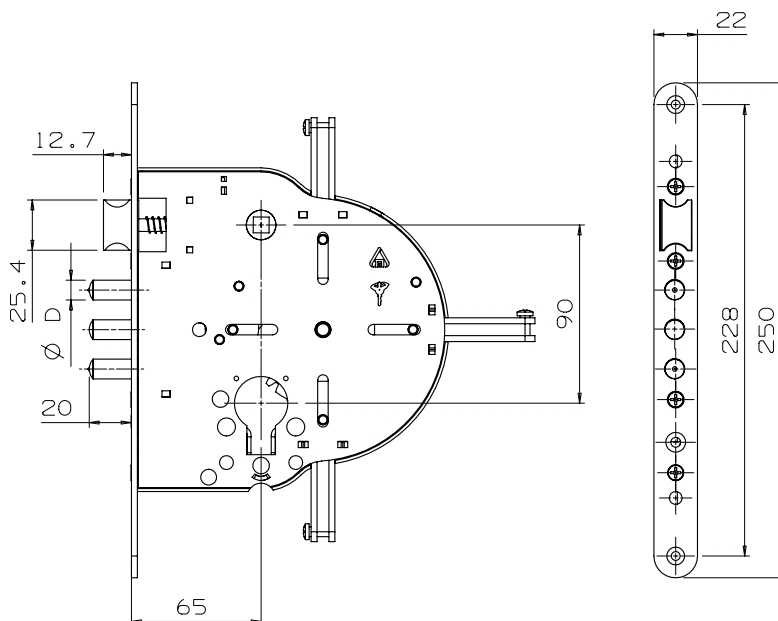
## Materiály

Pouzdro a mechanismus: Ocel. Střelka je ocelová a vyhovuje použití zámku v dveřních sestavách s požární odolností.

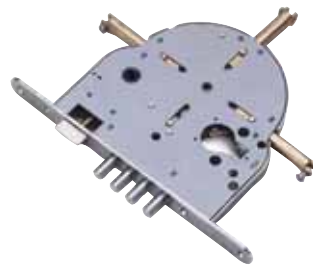
Chránič vložky: Tvrdená ocel.

## Rozměry:

Tělo zámku: hloubka: 160 mm,  
výška: 164 mm,  
síla: 17 mm



# Čtyřbodový model Mul-T-Lock Lock case 265



(klasifikace dle ČSN EN 12209:

1 - L - 4 - 1 - 0 - 0 - 2 - B - A - 1 - 0)



Vydán ES Certifikát shody TZÚS Praha pro typ 265 dle ČSN EN 12209:2004. Zámek byl testován PAVÚS, je vhodný pro použití v protipožárních dveřních sestavách.

## Použití

Zámek se osazuje do dřevěných nebo kovových dveří. Zajistí zamknutí na více závor (ve 4 směrech) součástí zámku je klikou ovládaná střelka.

Zámek 265 byl společně s modelem 235 zkoušen a certifikován autorizovanou zkušebnou Trezor Test dle ČSN P ENV 1627 s výsledkem: bezpečnostní třída 3.

## Funkčnost

Zámek doporučujeme osadit vložkou značky Mul-T-Lock. Otočením klíče o 360° se vysunou neodpružené závory. Klikou a klíčem lze ovládat střelku.

Střelka je otočná a může být otočena po uvolnění čelní plechu pro pravostranné i levostranné použití.

## Možnosti

K dispozici v několika backsetech – 65, 75 a 85 mm:

Kování je k dispozici v barvách bílá, hnědá, lesklá mosaz, chromovaný nikel nebo broušený nerez.

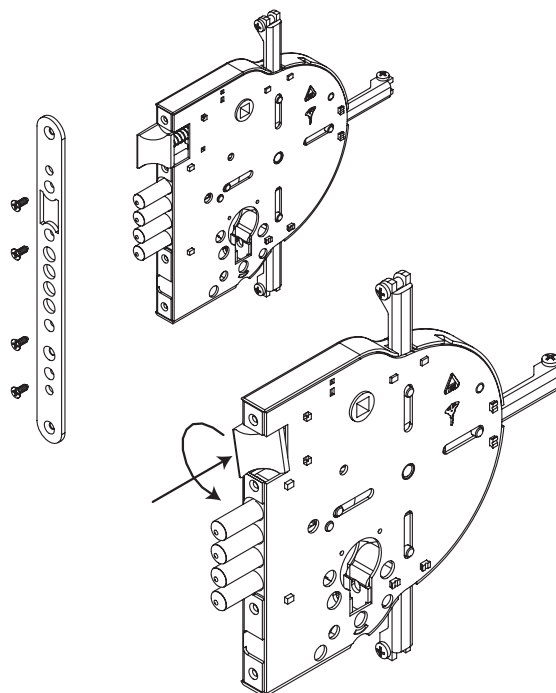
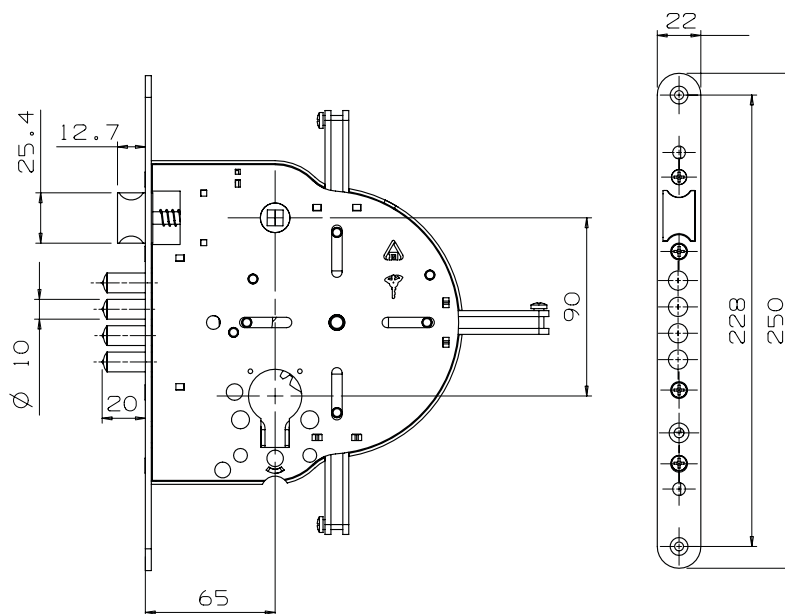
## Materiály

Pouzdro a mechanismus: Ocel. Střelka je ocelová a vyhovuje použití zámku v dveřních sestavách s požární odolností.

Chránič vložky: Tvrdená ocel.

## Rozměry:

Tělo zámku: hloubka: 160 mm,  
výška: 164 mm,  
síla: 17 mm



# Čtyřbodový model Mul-T-Lock Lock case 602

(klasifikace dle ČSN EN 12209:

1 - L - 4 - 1 - 0 - 0 - 2 - B - A - 1 - 0)



## Použití

Zámek se osazuje do dřevěných nebo kovových dveří. Zajišťuje robustní zamknutí na více závor (ve 4 směrech), součástí zámku je klikou ovládaná střelka.

Zámek 602 byl společně s modelem 235 zkoušen a certifikován autorizovanou zkušebnou Trezor Test dle ČSN P ENV 1627 s výsledkem: bezpečnostní třída 3.

## Funkčnost

Zámek doporučujeme osadit vložkou značky Mul-T-Lock. Otočením klíče o 360° se vysunou neodpružené závory. Klikou a klíčem lze ovládat střelku.

Střelka je otočná a může být otočena po uvolnění čelní plechu pro pravostranné i levostranné použití.

## Možnosti

Kování k zámku 602 je k dispozici v barvách bílá, hnědá, lesklá mosaz, chromovaný nikl nebo zlatá.

## Materiály

Pouzdro a mechanismus: Ocel.

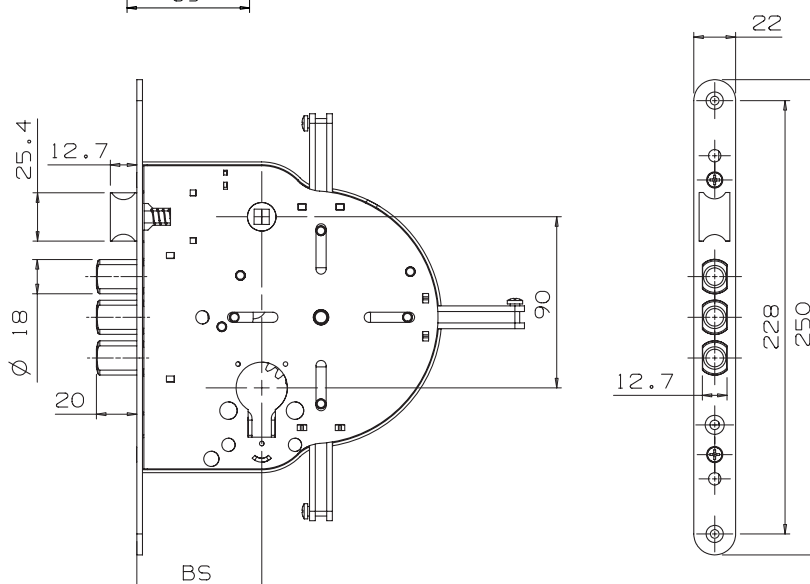
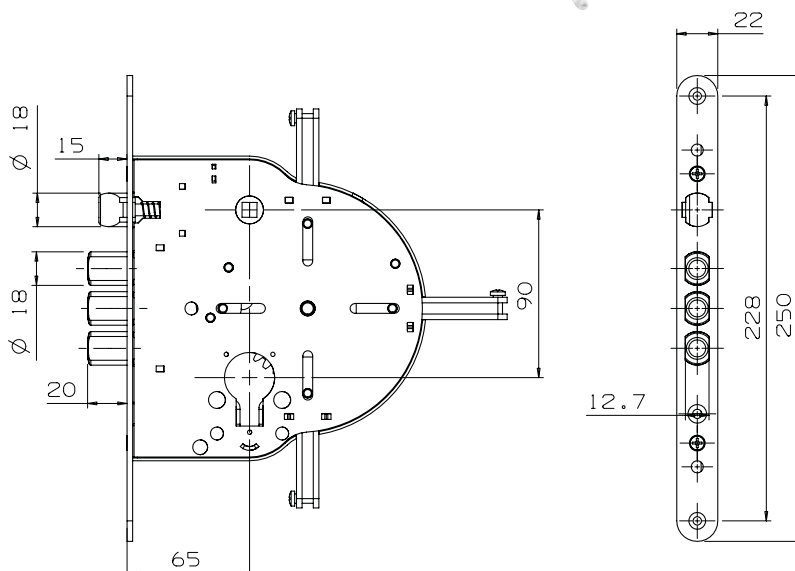
Chránič vložky: Tvrdená ocel.

## Další vlastnosti

Závory ve tvaru „dvojitého D“, průměr 18 mm (registrované jako konstrukční patent). Tyto závory umožňují instalaci do úzkých rámců a také použití předního plechu šířky 22 mm pro běžné ocelové dveře.

## Rozměry

Tělo zámku: hloubka: 160 mm,  
výška: 164 mm,  
síla: 17 mm



## Odvozené modely:

Mul-T-Lock Lock case 603, 604, 605



Mul-T-Lock Lock case 603  
Zámek s běžným  
typem střelky



Mul-T-Lock Lock case 604  
Backset 85 mm



Mul-T-Lock Lock case 605  
Backset 75 mm

# Čtyřbodový model Mul-T-Lock Lock case 240-250



## Použití

Zámek se osazuje do dřevěných nebo kovových dveří. Zajišťuje robustní zamknutí na více závor (ve 4 směrech).

## Funkčnost

Doporučujeme vybavit vložkou značky Mul-T-Lock. Otočením klíče o 360° se vysunou neodpružené závory.

Zámek nelze ovládat klikou. Jde o přídavný dveřní bezpečnostní zámek bez střelky.

## Možnosti

K dispozici v základním provedení back-setu 65 mm.

Kování je k dispozici v barvách bílá, hnědá, lesklá mosaz nebo chromovaný nikl.

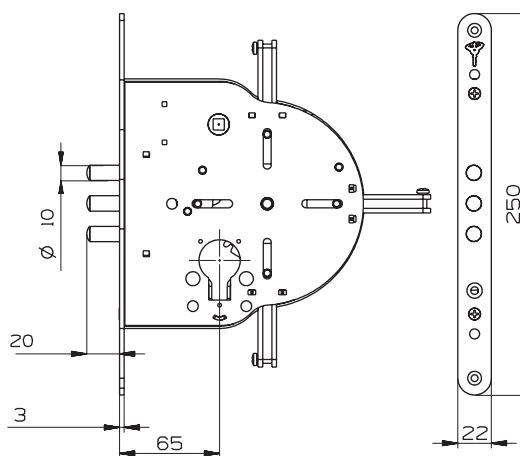
## Materiály

Pouzdro a mechanismus: Ocel.

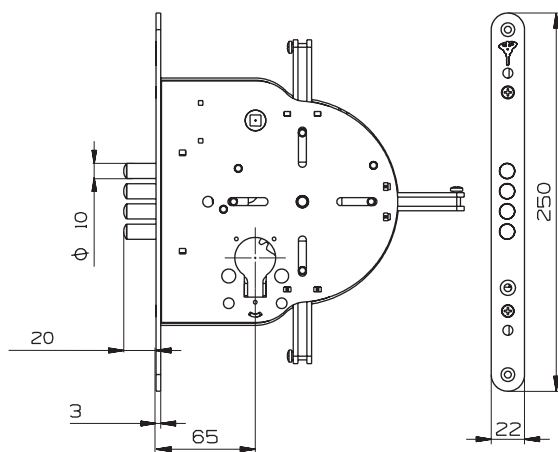
Chránič vložky: Tvrděná ocel.

## Rozměry:

Tělo zámku: hloubka: 160 mm,  
výška: 164 mm,  
síla: 17 mm



**Model 240 rozvorový zámek 6 uzamykacích bodů**



**Model 250 rozvorový zámek 7 uzamykacích bodů**

# Čtyřbodový model Mul-T-Lock série MPL

(klasifikace dle ČSN EN 12209:

1 - L - 4 - 1 - 0 - 0 - 2 - B - A - 1 - 0)



vydáno ES Certifikát shody TZÚS Praha pro typy MPL 210, 211, 212, 213 dle ČSN EN 12209:2004  
Zámek byl testován PAVÚS, je vhodný pro použití v protipožárních dveřních sestavách.

## Použití

Zámek klasického tvaru navržený speciálně pro použití s kováním tuzemské výroby (vč. středového svorníku) se osazuje do dřevěných nebo kovových dveří. Zajišťuje zamknutí ve 3 směrech.

Zámek MPL 210 byl zkoušen a certifikován autorizovanou zkušebnou Trezor Test dle ČSN P ENV 1627 s výsledkem: bezpečnostní třída 3.

Zámek byl také certifikován Národním bezpečnostním úřadem (NBÚ).

Zámek MPL 210 byl zkoušen jako součást protipožární dveřní sestavy v Požárním atestačním výzkumném ústavu stavebním (PAVÚS)

## Funkčnost

Doporučujeme vybavit vložkou značky Mul-T-Lock s odpovídající bezpečnostní úrovní.

Zámek je ovládán vačkou, konstrukce je navržena pro uzamčení na 2 „západy“.

Při každém ze 2 otočení klíčem o 360° dojde k vysunutí závory o 12 mm (celkové vysunutí po 2. otočení činí 24 mm).

Horní a dolní závora se vysunují vždy o 10 mm při každém otočení klíčem o 360° (celkové vysunutí závor činí 20 mm)

Střelka zámku je ovládána klikou. Jde o hlavní dveřní bezpečnostní zámek se všemi běžnými funkcemi.

## Možnosti

Zámek se vyrábí v základním provedení backsetu 65 mm.

Kování: doporučujeme používat kování se středovým svorníkem a roztečí 90 mm

## Materiály

Pouzdro a mechanismus: Ocel.

## Rozměry:

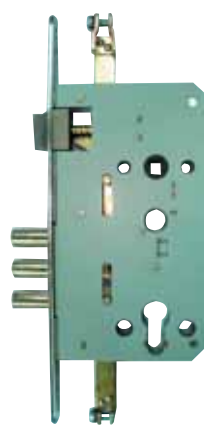
Tělo zámku: hloubka: 99 mm,  
výška: 170 mm,  
síla: 16 mm



MPL 210  
pro ocelové dveře



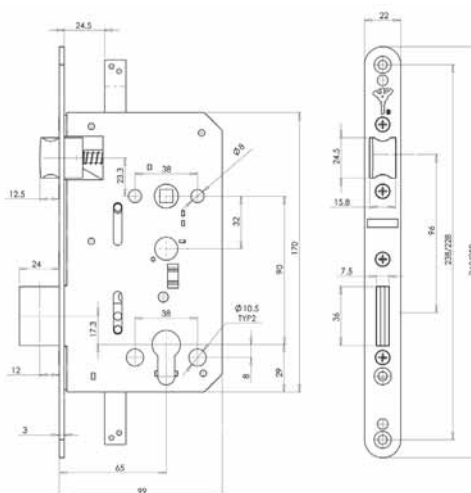
MPL 211  
pro dřevěné dveře



MPL 212  
pro ocelové dveře  
se 3 čepy  
na místě závory



MPL 211 vč. lišty  
s přídavnými závorami



# Závory Mul-T-Lock série 500

## Závora Lock 500-R



### Použití

Přídavný zámek na dveře, montovaný na vnitřní stranu dveří, vrat i oken. Zámek je vhodný pro zabezpečení bytů i komerčních prostor.

Závora Lock 500 byla zkoušena a certifikována autorizovanou zkušebnou Trezor Test dle ČSN P ENV 1627 s výsledkem: bezpečnostní třída 3.

### Funkčnost

Doporučujeme vybavit vložkou značky Mul-T-Lock odpovídající bezpečnostní úrovni.

Zámek je ovládán vložkou s ozubeným kolem pro plynulý převod uzamykacího pohybu na rozvorový mechanismus závory. Závora lze vysunout o 35, popř. 95 mm – tuto charakteristiku lze nastavit při montáži.

### Možnosti

Závora se vyrábí v délkách od 750 do 3000 mm.

Povrchová úprava: prášková barva – bílá, hnědá a černá.

Příslušenství (rozeta, protikusy) je dodáváno v barevném provedení podle barvy základního zámku.

### Materiály

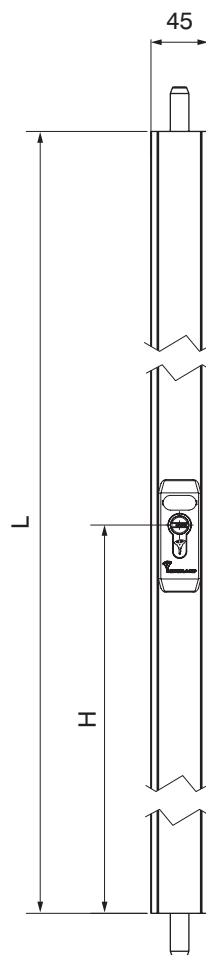
Kryt závory je vyroben z hliníkové slitiny

Č.	Objednávkový kód	L	H	Délka závory
1*	500RX750-400*	750*	400*	35/95*
2	500RX800-400	800	400	35/95
3	500RX1000-500	1000	500	35/95
4	500RX1200-500	1200	500	35/95
5	500RX2250-1100	2250	1100	35/95
6	500RX2500-1100	2500	1100	35/95
7	500RX3000-1100	3000	1100	35/95
8	500RX3000-1500	3000	1500	35/95

\*Pouze s jedním uzamykacím bodem.



**Vlastní uzamykací mechanismus  
vč. závor je vyroben z oceli.**





# Závory Mul-T-Lock série 500

## Závora Lock 500-H



### Použití

Přídavný zámek na balkonové dveře, montovaný na vnitřní stranu dveří.

Zámek je vhodný pro zabezpečení balkonových dveří, dveří francouzských oken a jiných typů otvorů, které mají vlastní ovládání klikou.

Balkonové dveře, na které se přídavný zámek montuje, mohou být vyrobených ze dřeva, plastu i hliníku.

### Funkčnost

Doporučujeme vybavit vložkou značky Mul-T-Lock odpovídající bezpečnostní úrovni. Zámek je ovládán vložkou s ozubeným kolem pro plynulý převod uzamykacího pohybu na rozvorový mechanismus závory. Závory lze vysunout o 35, popř. 95 mm – tuto charakteristiku lze nastavit při montáži.

### Možnosti

Závora se vyrábí v délkách od 1200 do 3000 mm.

Povrchová úprava: prášková barva – bílá, hnědá a černá.

Příslušenství (rozeta, protikusy) je dodáváno v barevném provedení podle barvy základního zámku.

### Materiály

Kryt závory je vyroben z hliníkové slitiny

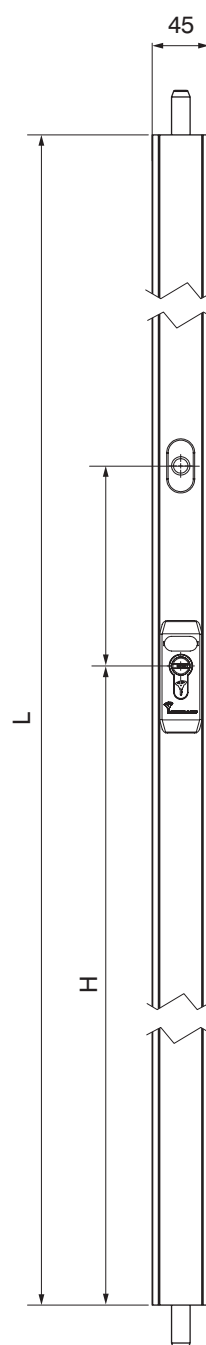
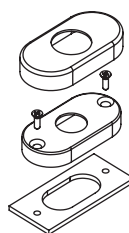
Vlastní uzamykací mechanismus vč. závora je vyroben z oceli.

Standardně je dodávána souprava krytu kliky.

Rozměry:

Č.	Objednávkový kód	L	H	W	Délka závory
1	500HX1200-339-161	1200	340	161	35
2	500HX2500-860-240	2500	860	240	35/95
3	500HX3000-860-240	3000	860	240	35/95

Standardně  
dodávaný  
kryt kliky





# Závory Mul-T-Lock série 500

## Závora Lock 500-C



### Použití

Přídavný zámek na dveře opatřené zadlabacím zámkem, montovaný na vnitřní stranu dveří v místě montáže zadlabacího zámku – v ose vložka – klika.

Zámek je vhodný pro zabezpečení vstupních dveří do domů a bytů, které mají vlastní zadlabací zámek ovládaný klikou. Z vnitřní strany nahrazuje zámek vnitřní část kování.

### Funkčnost

Doporučujeme vybavit vložkou značky Mul-T-Lock odpovídající bezpečnostní úrovni.

Zámek je ovládán vložkou s ozubeným kolem pro plynulý převod uzamykacího pohybu na rozvorový mechanismus závory. Závora lze vysunout o 35, popř. 95 mm – tuto charakteristiku lze nastavit při montáži.

Obě vložky instalované ve dveřích mohou být sjednoceny na stejný uzávěr, popř. je možno použít různých klíčů a zajistit tak diferencovaný přístup – např. v kancelářských prostorách.

### Možnosti

Závora se vyrábí v délkách od 2250 do 3000 mm s různými roztečemi pro použití s různými druhy zadlabacích zámků (viz tabulka rozměrů).

### Povrchová úprava:

prášková barva – bílá, hnědá a černá. Příslušenství (rozeta, protikusy) je dodáváno v barevném provedení podle barvy základního zámku.

### Materiály

Kryt závory je vyroben z hliníkové slitiny. Vlastní uzamykací mechanismus vč. závora je vyroben z oceli. Standardně je dodávána souprava krytu kliky a rozety.

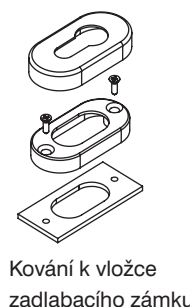
Č.	Objednávkový kód	L	CC	Délka závory
1	500CX2250-1400-240-70/72	2250	70/72	35/95
2	500CX2250-1400-240-78	2250	78	35/95
3	500CX2250-1400-240-82/85	2250	82/85	35/95
4	500CX2250-1400-240-90/92	2250	90/92	35/95
5	500CX2250-1400-240-110	2250	110	35/95
5	500CX2500-1400-240-70/72	2500	70/72	35/95
7	500CX2500-1400-240-78	2500	78	35/95
8	500CX2500-1400-240-82/85	2500	82/85	35/95
9	500CX2500-1400-240-90/92	2500	90/92	35/95
10	500CX2500-1400-240-110	2500	110	35/95
11	500CX3000-1400-240-70/72	3000	70/72	35/95
12	500CX3000-1400-240-78	3000	78	35/95
13	500CX3000-1400-240-82/85	3000	82/85	35/95
14	500CX3000-1400-240-90/92	3000	90/92	35/95
15	500CX3000-1400-240-110	3000	110	35/95

Poznámka: X označuje barevné provedení:

W - Bílá

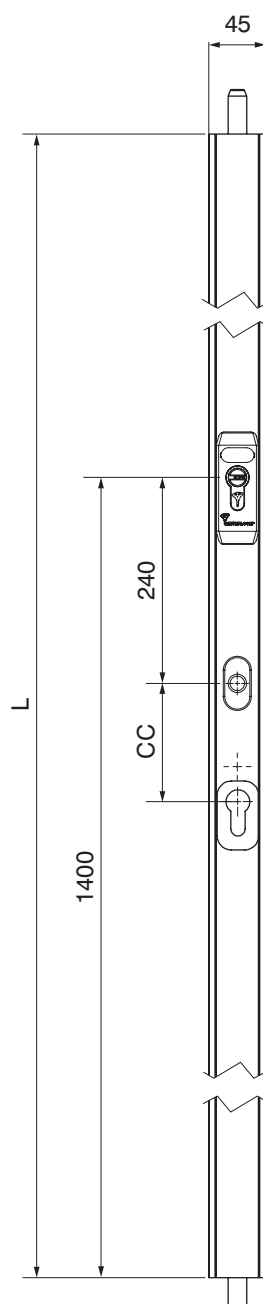
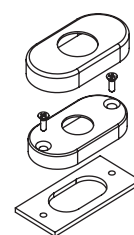
B - Černá

M - Hnědá



Kování k vložce  
zadlabacího zámku

Kryt kliky



# Zadlabací bezpečnostní zámky model 726



## Použití

Zadlabací zámek na dveře. Zámek je vhodný, díky svým rozměrům především pro dveře vyrobené z úzkých profilů, popř. pro dveře obsahující zasklení.

## Funkčnost

Doporučujeme vybavit vložkou značky Mul-T-Lock odpovídající bezpečnostní úrovni.

Zámek je ovládán vložkou s běžným typem vačky (palce).

Střelka je ovládána hranolem kliky, popř. vložkou.

## Možnosti a materiály

Střelka zámku je otočná bez nutnosti odšroubovat čelní plech zámku.

Střelka i závora jsou vyrobeny z mosazi.

Závora je vyztužena ocelovým vedením.

Zámek je díky robustní konstrukci vhodný pro použití do kovových dveří a branek.

Čelní plech je ocelový, síla 3 mm.

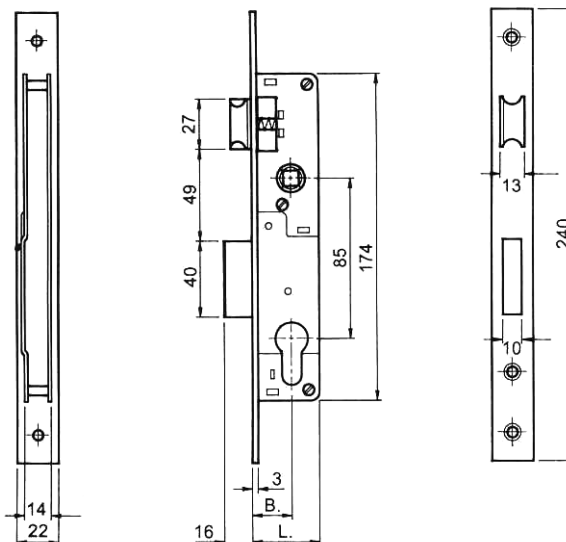
Zámek je dodáván vč. zapadacího plechu (protikusu do zárubně)

Pro trh v ČR a SR je zámek dodáván s roztečí 90 mm, na objednávku je možno jej dodat také s roztečí 85 mm.

## Rozměry:

Viz přiložený výkres:

B (mm)	L (mm)
(backset)	(hloubka)
20	36
25	41
30	46
35	51
40	56



# Kování Mul-T-Lock typ EXCLUSIVE



## Použití

Kompatibilní se čtyřbodovými rozvorovými zámky značky Mul-T-Lock, modely 235-265, 602.

## Možnost

Kování je dodáváno v dílech, při montáži se montuje nejprve ochrana vložky zámku, která je připevněna k tělu zadla- bacího zámku 2 šrouby. Chránič vložky je vyroben z tvrzené oceli a vybaven tvrzeným rotačním diskem.

Vnitřní a vnější štít se na dveře šroubují 6 svorníky, které ve 4 místech prochá- zení tělem rozvorového zámku Mul-T-Lock. Vnější štít je plošně zpevněn.

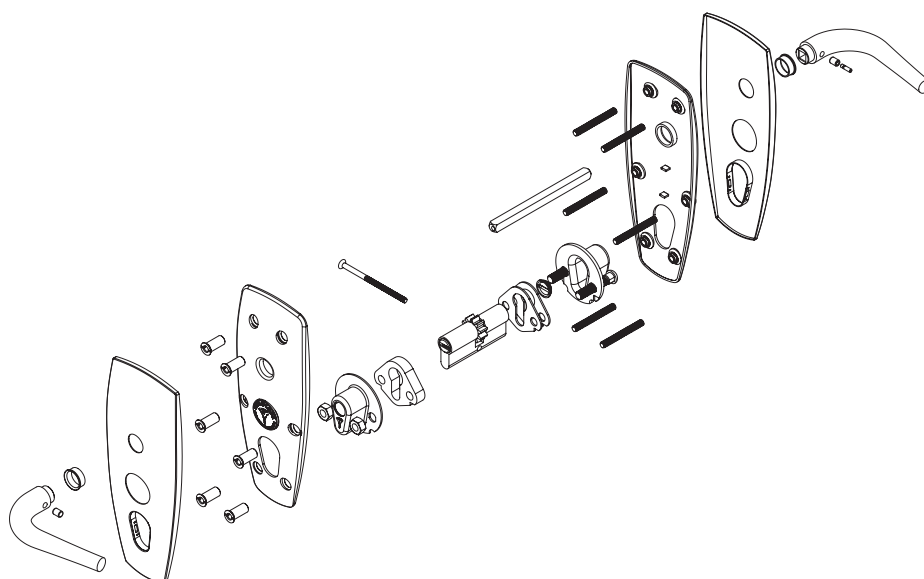
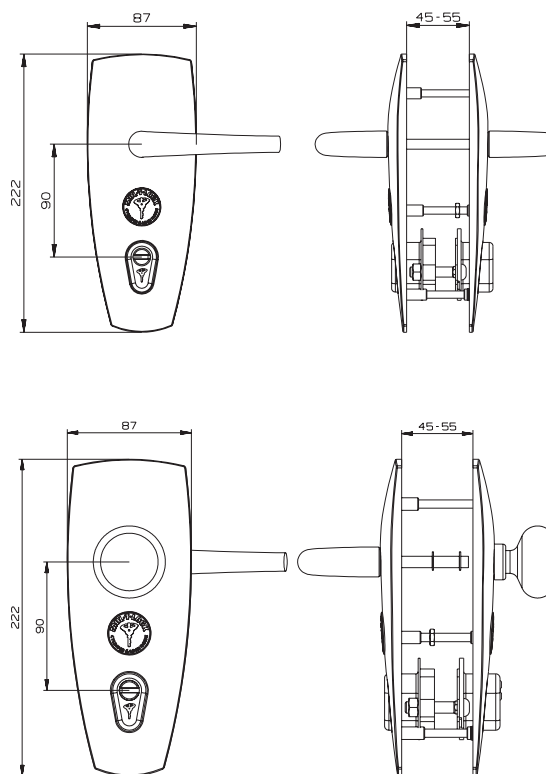
provedení kliky – koule  
provedení kliky – kliky

## Povrchové úpravy

- saténovaný nikl
- leštěná mosaz

## Materiály

Chránič vložky: tvrzená ocel  
Štíty: Ocel



# Kování Mul-T-Lock typ Classic



## Použití

Kompatibilní se čtyřbodovými rozvorovými zámky značky Mul-T-Lock, modely 235-265, 602.

## Možnost

Kování je dodáváno v dílech, při montáži se montuje nejprve ochrana vložky zámku, která je připevněna k tělu zadlabacího zámku 2 šrouby. Chránič vložky je vyroben z tvrzené oceli a vybaven tvrzeným rotačním diskem.

Vnitřní a vnější štít se na dveře šroubují 6 svorníky, které ve 4 místech procházejí tělem rozvorového zámku Mul-T-Lock. Vnější štít je plošně zpevněn.

provedení klika – koule  
provedení klika – klika

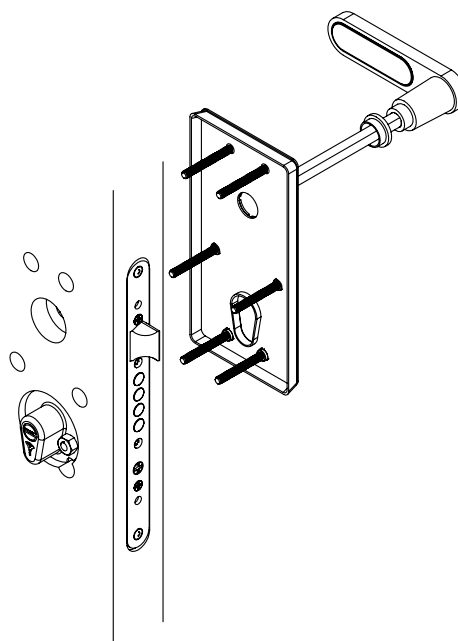
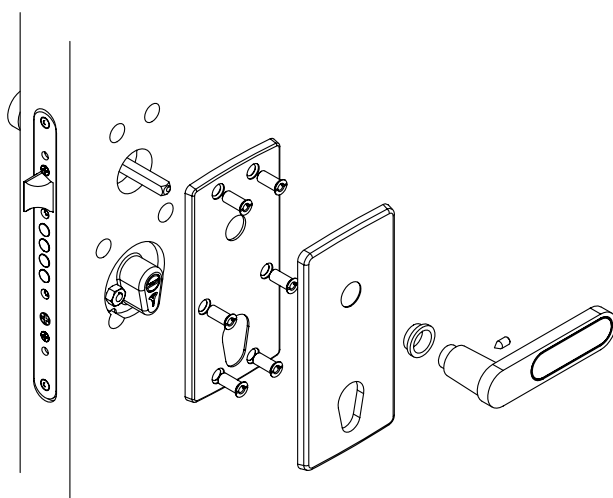
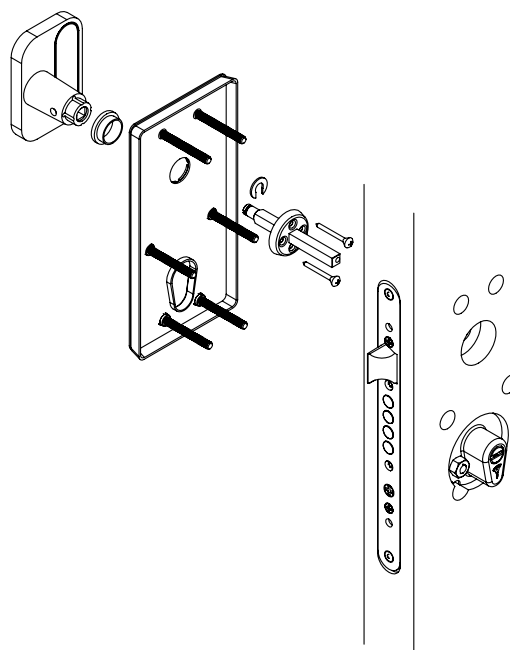
## Povrchové úpravy

- lak, barva hnědá, bílá
- leštěná mosaz
- leštěný chrom

## Materiály

Chránič vložky: tvrzená ocel

Štíty: Ocel



## Poznámky



## Poznámky



#### Czech Republic

Mul-T-Lock Czech, s.r.o.

Skalní 1162, 753 01 Hranice

Tel.: +420 581 605 915-6

Fax: +420 581 605 914

E-mail: [info@multlock.cz](mailto:info@multlock.cz)

[www.multlock.cz](http://www.multlock.cz)

#### Slovakia

Mul-T-Lock Czech, s.r.o.

organizačná zložka Slovensko

Dolný Val 19, 010 01 Žilina

Tel./Fax: +421 41 564 03 53

E-mail: [info@multlock.sk](mailto:info@multlock.sk)

[www.multlock.sk](http://www.multlock.sk)